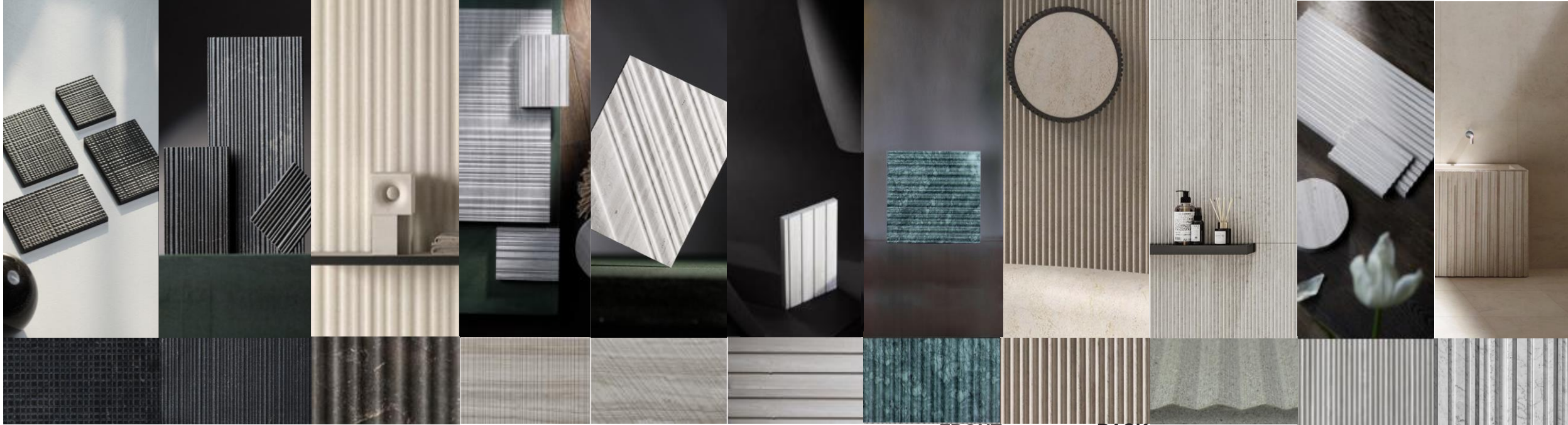




REFINED
INSTRUMENTAL
VARIABLE

罗意威石材



WEAVE
질감면 编织

SLENDER BAMBOO
얇은 대나무 细竹

BIG BAMBOO
큰대나무 大竹

FOREST
숲 森林

45°FOREST
45도 숲 45度森林

CABIR
카부리 卡布里

FRONT BAMBOO
정대나무 正竹

BACK BAMBOO
반대나무 反竹

DALE RHOMBOID
산봉디 山峰低

HIGH MOUNTAIN
고산봉 山峰高

CITY SKYLINE
도시천지 城市天际线



POLISHED
抛光面



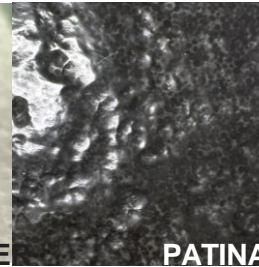
MAEET
哑光面



SANDBLASTING
磨砂面



LEATHE
皮革面

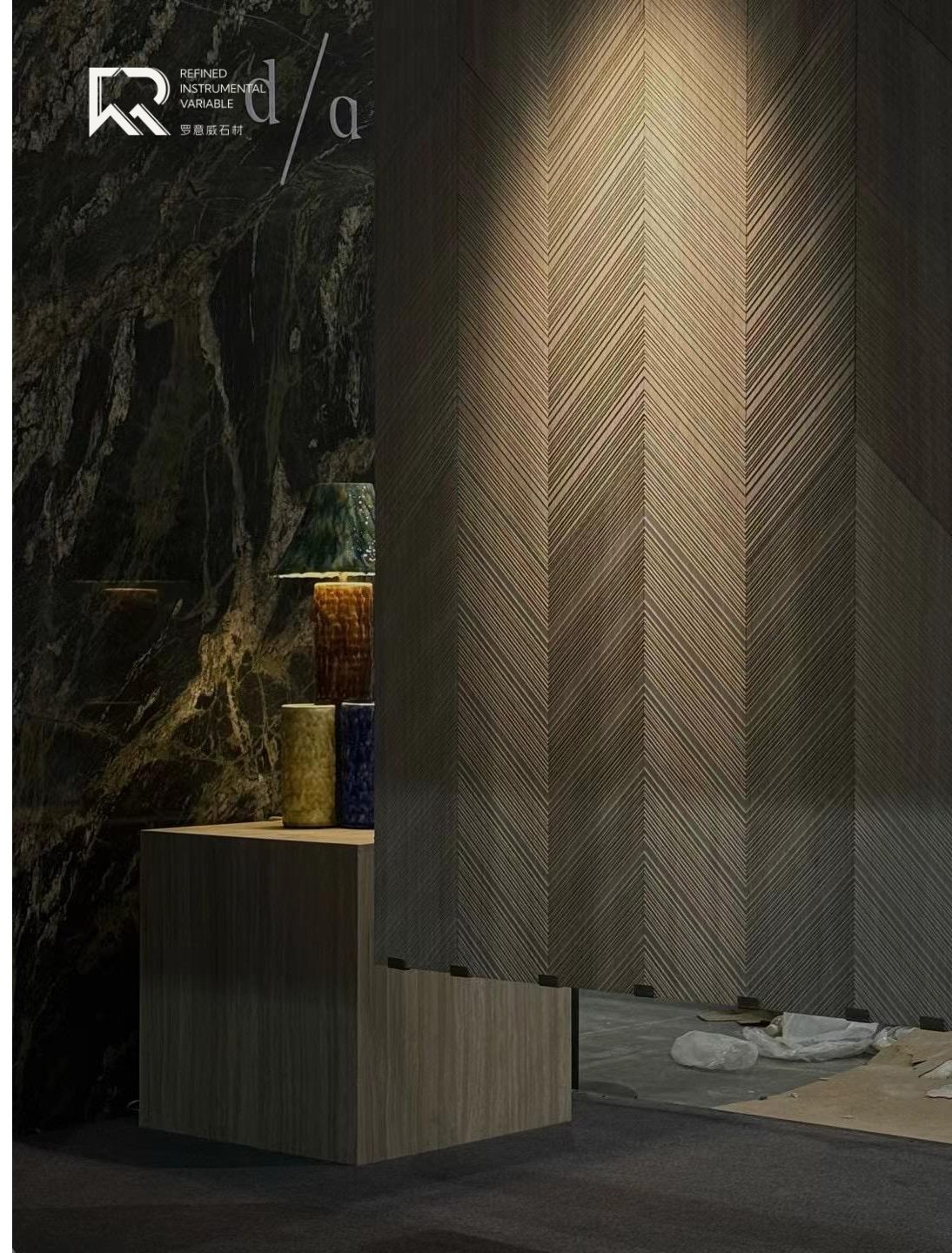
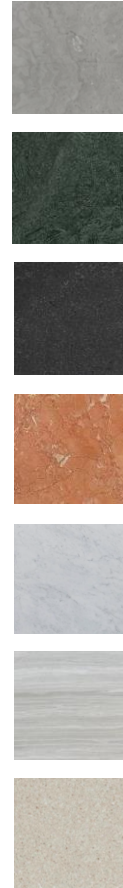
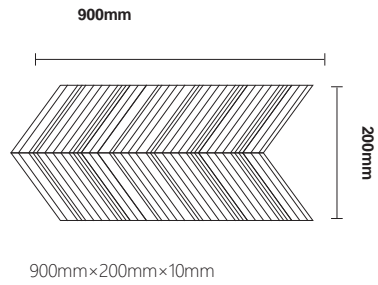
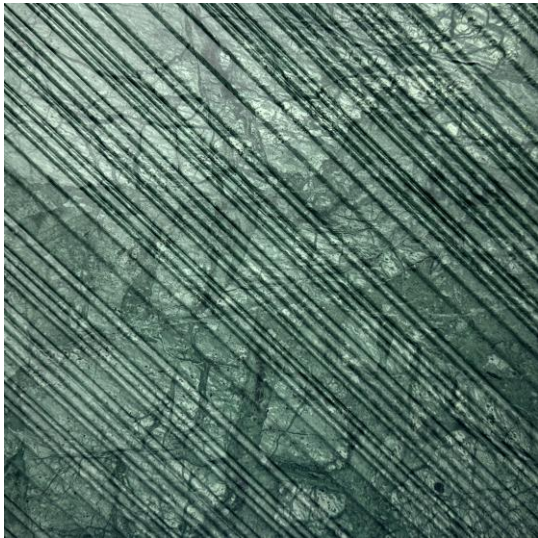


PATINA
包浆面

45° FOREST

45 度 森 林

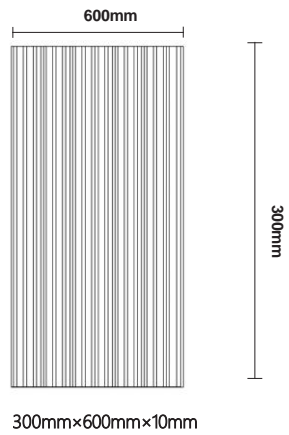
통석 通体肌理面大理石 10MM 厚度
통석 질감 표면 대리석
10MM 두께



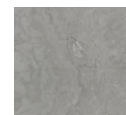
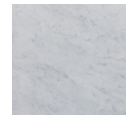
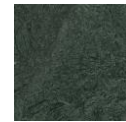
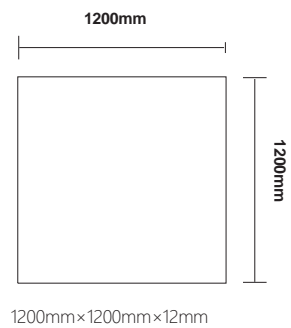
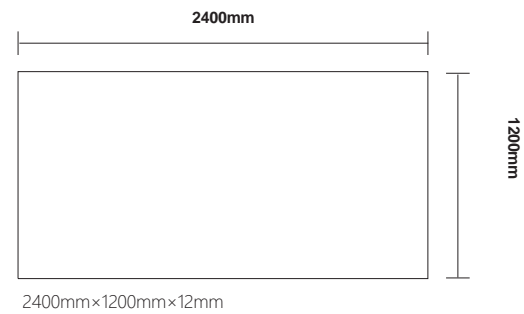
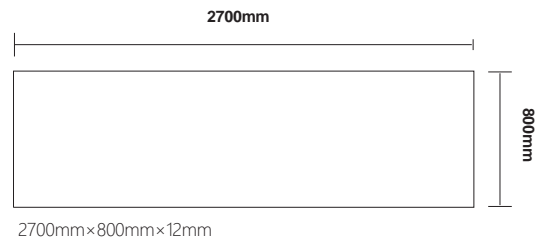
CITY SKYLINE

城市天际线

통석 질감 표면 대리석 15MM



질감표면 대리석10mm+타일6mm 복합판

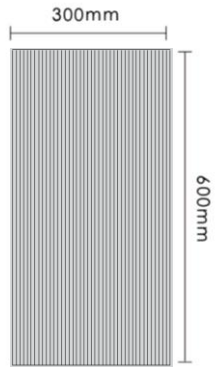


REFINED
INSTRUMENTAL
VARIABLE
昱成致研

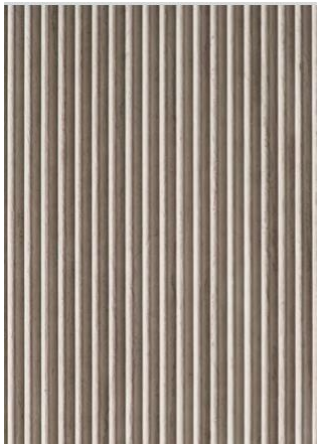


BACK BAMBOO

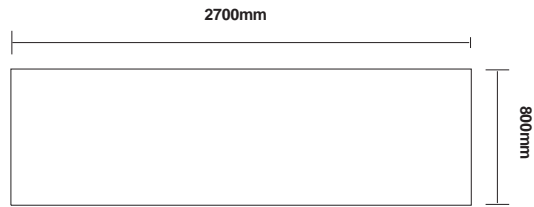
대리석두께: 10mm



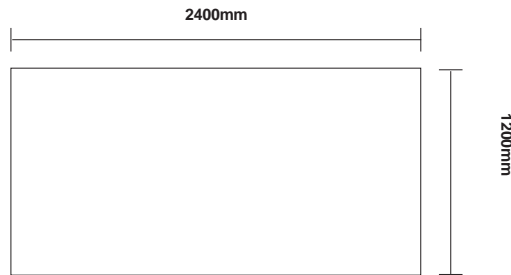
300mm × 600mm × 10mm



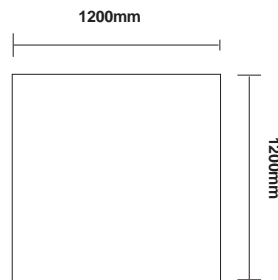
복합판: 대리석 6mm+타일 6mm



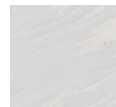
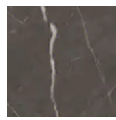
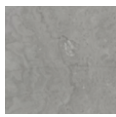
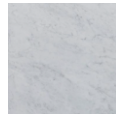
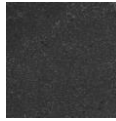
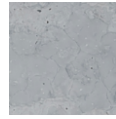
2700mm × 800mm × 12mm



2400mm × 1200mm × 12mm



1200mm × 1200mm × 12mm



OTHER FINISHES

POLISHED 연마

拋光面

광택을 강화하고 대리석을 거울처럼 밝고 우아한 질감으로 가득 차게 만드십시오.



MATTE 혼드

啞光面

비주얼은 절제되어 있고 질감은 무광택 배경 아래에서 예술적인 붓놀림만큼 섬세하며 뛰어난 미끄럼 방지 능력, 강한 얼룩 저항 및 우수한 내마모성을 가지고 있습니다.



SANDBLASTING

噴砂 생딩

그것은 대리석에 다른 질감을 주는 부드럽고 거친 효과가 있습니다. 실제 필요에 따라 올바른 입자 크기와 효과를 유연하게 선택하여 개별 디자인 및 장식 효과를 얻을 수 있습니다.



LEATHER

皮革 엔티

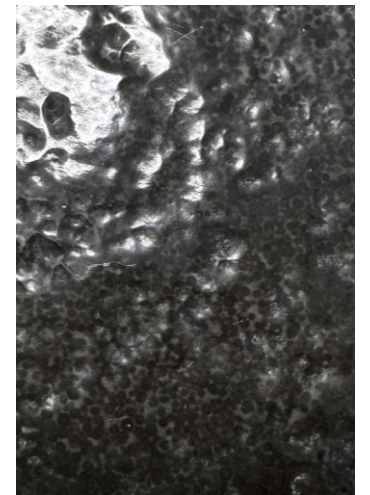
고도로 복원된 대리석 질감과 색상은 가죽의 부드럽고 따뜻한 질감과 결합되어 고급스러운 시각과 독특한 촉각 경험을 제공합니다.



LEATHER

包漿 엔티 연마

대리석의 표면이 매끄럽고 밝은 슬러리 층을 생성하도록 하십시오. 내구성을 높이고 표면 긁힘과 손상을 줄이며 고품질 톤으로 예술적 가치와 수집 가치를 높일 수 있습니다.

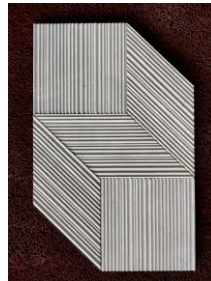
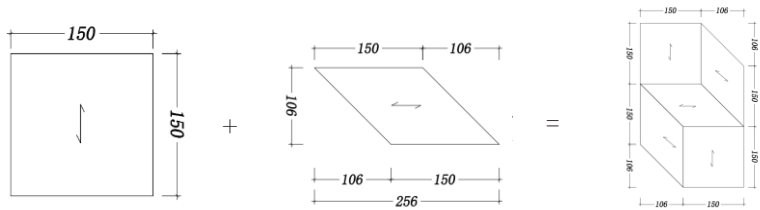
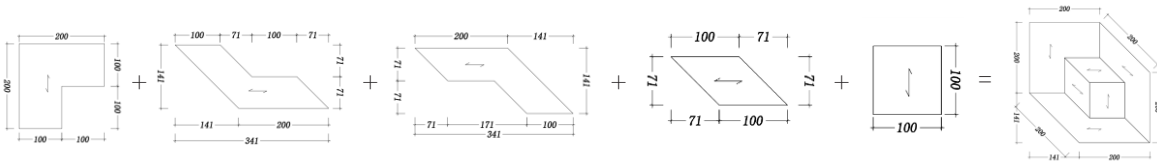
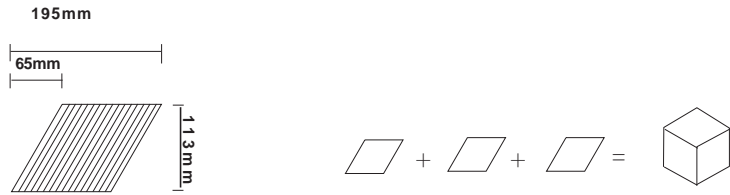


PRODUCTS



RHOMBOID

菱形的多种拼法 다이아몬드의 다양한 철자



FLAWLESS

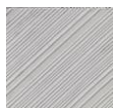


119mm×119mm×10mm



BAMBOO

大竹



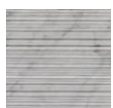
45°FOREST

45度森林



WEAVE

编织



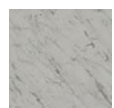
FOREST

森林



CABIR

卡布里



MAEET

哑光面



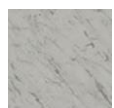
BAMBOO

细竹



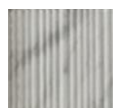
MOUNTAIN

山峰



LEATHER

皮革



**FRONT
BAMBOO**

正竹



95mm×95mm×10mm



OVERALL BATHROOM SPACE

整体卫浴空间 일체형 욕실 공간

MIRROR

FAUCET

BASIN

BATHTUB

WALL

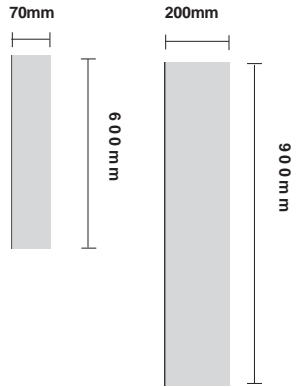
CABINET

FLOOR

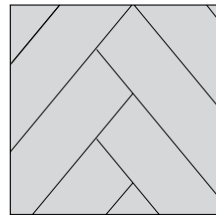




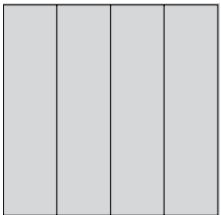
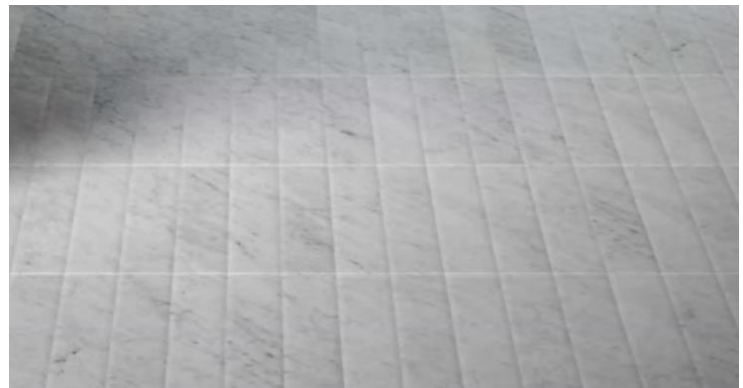
FLOOR 地面바닥



HERRINGBONE 人字拼 인자핀

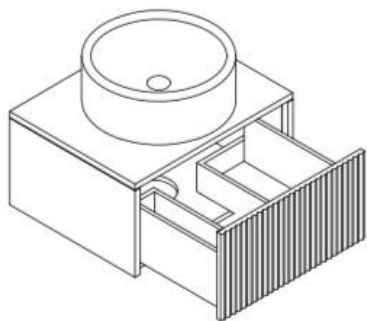


TILES 竖拼세로 맞춤법



BASIN

모듈식 대리석 욕실 캐비닛의 아이디어



模块化大理石卫浴柜的创意



LxPxH -600x500x320



LxPxH -450x450x320



RIV罗意威的石材空间定制，把空间模块化，产品标准化。

我们的目标是简化您的选择过程，优化空间原先复杂产品搭配的效率和成本，罗意威还能提供个性化的定制，同时确保每个细节都符合您的个性和品味。

RIV Loewe의 석재 공간 커스터마이징, 공간 모듈화, 제품 표준화.

우리의 목표는 선택 프로세스를 단순화하고 공간에서 복잡한 제품을 결합하는 효율성과 비용을 최적화하는 것이며, Loewe는 모든 세부 사항이 귀하의 개성과 취향에 맞도록 하면서 맞춤형 맞춤화를 제공할 수도 있습니다.

BASIN WITH PEDESTAL



SPECIFICATIONS

LxPxH-560x370x900



SPECIFICATIONS

LxPxH-600x400x900



SPECIFICATIONS

LxPxH-420x420x906



SPECIFICATIONS

LxPxH-420x420x906



SPECIFICATIONS

LxPxH-420x420x906

BASIN WITH PEDESTAL



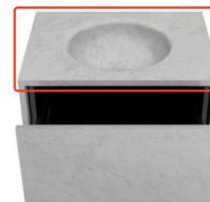
CABINET

尺寸: LxPxH -600x500x320



COUNTERTOP

尺寸: LxPxH -560x380x180



UNDERCOUNTER

尺寸: LxPxH -370x370x120



CABINET

尺寸: LxPxH -900x500x320



COUNTERTOP

尺寸: LxPxH -450x450x150



UNDERCOUNTER

尺寸: LxPxH -520x320x120



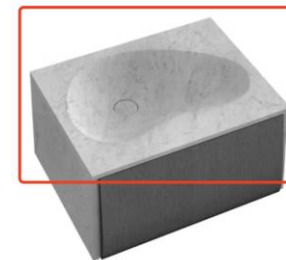
CABINET

尺寸: LxPxH -600x500x320



COUNTERTOP

尺寸: LxPxH -600x400x150



UNDERCOUNTER

尺寸: LxPxH -560x370x120



CABINET

尺寸: LxPxH -900x500x320



COUNTERTOP

尺寸: LxPxH -450x450x130



UNDERCOUNTER

尺寸: LxPxH -
1200+1500+1800x525x60

CABINET

천연 대리석 캐비닛 고품질 선택



不同材质的加工链接和细节处理

다양한 재료의 가공 링크 및 디테일링



1、石材面材与木材或者金属抽屉侧板的衔接：

RIV罗意威采用石材固定在抽屉侧板的技术，增加美观性。

나무 또는 금속 서랍 측면과 돌 표면의 연결:

RIV Loewe는 미학을 더하기 위해 서랍의 측면 패널에 고정된 석재 기술을 사용합니다.

2、石材面板的选择：

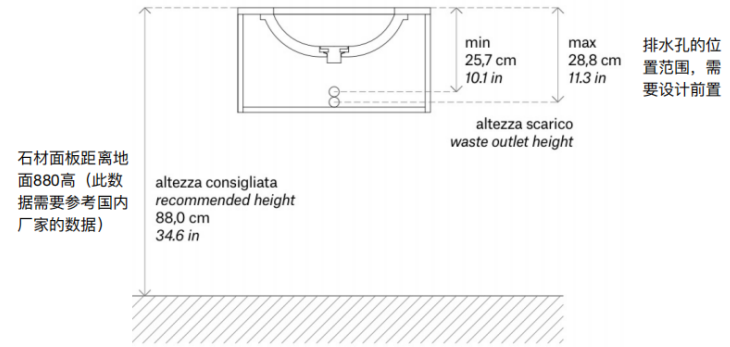
垂直结构的木饰面、石材面板和玻璃上的波纹一样，可以借助光影效果营造出生动的氛围。除了自然行程的纹理结构的魅力，肌理面加工工艺可以提供更多的选择。

석재 패널 선택:

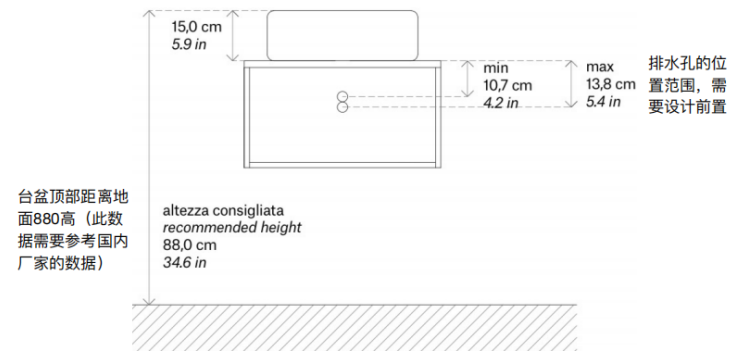
수직 구조의 목재 베니어판, 석재 패널 및 유리의 주름은 빛과 그림자 효과와 같이 생생한 분위기를 조성할 수 있습니다. 자연스러운 스트로크의 질감 구조의 매력 외에도 질감 표면 처리 기술은 더 많은 옵션을 제공할 수 있습니다.

CABINET

표준화된 제품 및 정면 선적 디자인 계획은 지원 구조 및 배수구를 포함하여 세부사항을 낙관하고, 임명 과정에 있는 비표준 가동의 문제를 감소시키기 위하여 임명을 위한 상세한 지침이 있습니다. 디자인은 선제적이며 사용자의 키와 다양한 사용 습관에 따라 유연한 미세 조정을 통해 사용자 경험을 향상시킬 수 있습니다..



台下盆模块的推荐安装高度



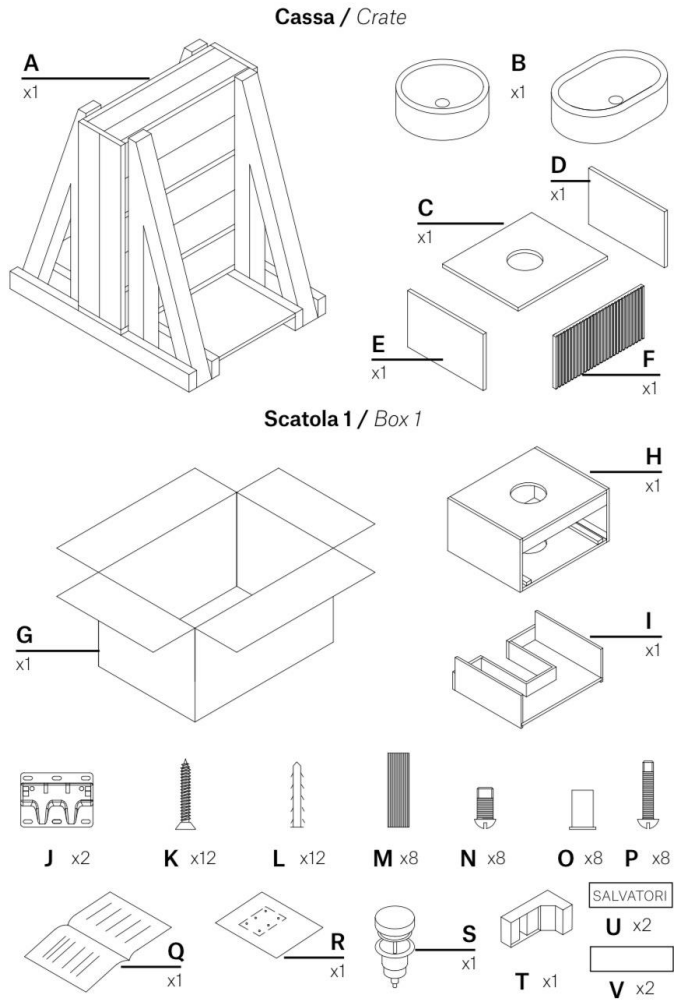
台盆顶部距离地面880高 (此数据需要参考国内厂家的数据)



PACKAGE

① 표준화 포장

② 세면대 조립방법



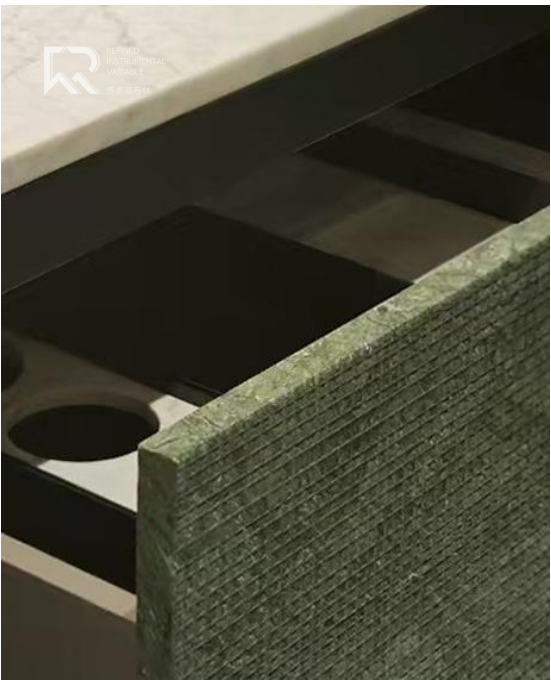
REFINED INSTRUMENTAL VARIABLE
罗意威石材



REFINED INSTRUMENTAL VARIABLE
罗意威石材



REFINED INSTRUMENTAL VARIABLE
罗意威石材



REFINED INSTRUMENTAL VARIABLE
罗意威石材



REFINED INSTRUMENTAL VARIABLE
罗意威石材



CASE



卡拉拉白与庭芜绿完美配合的整体卫浴空间



REFINED
INSTRUMENTAL
VARIABLE

罗意威石材